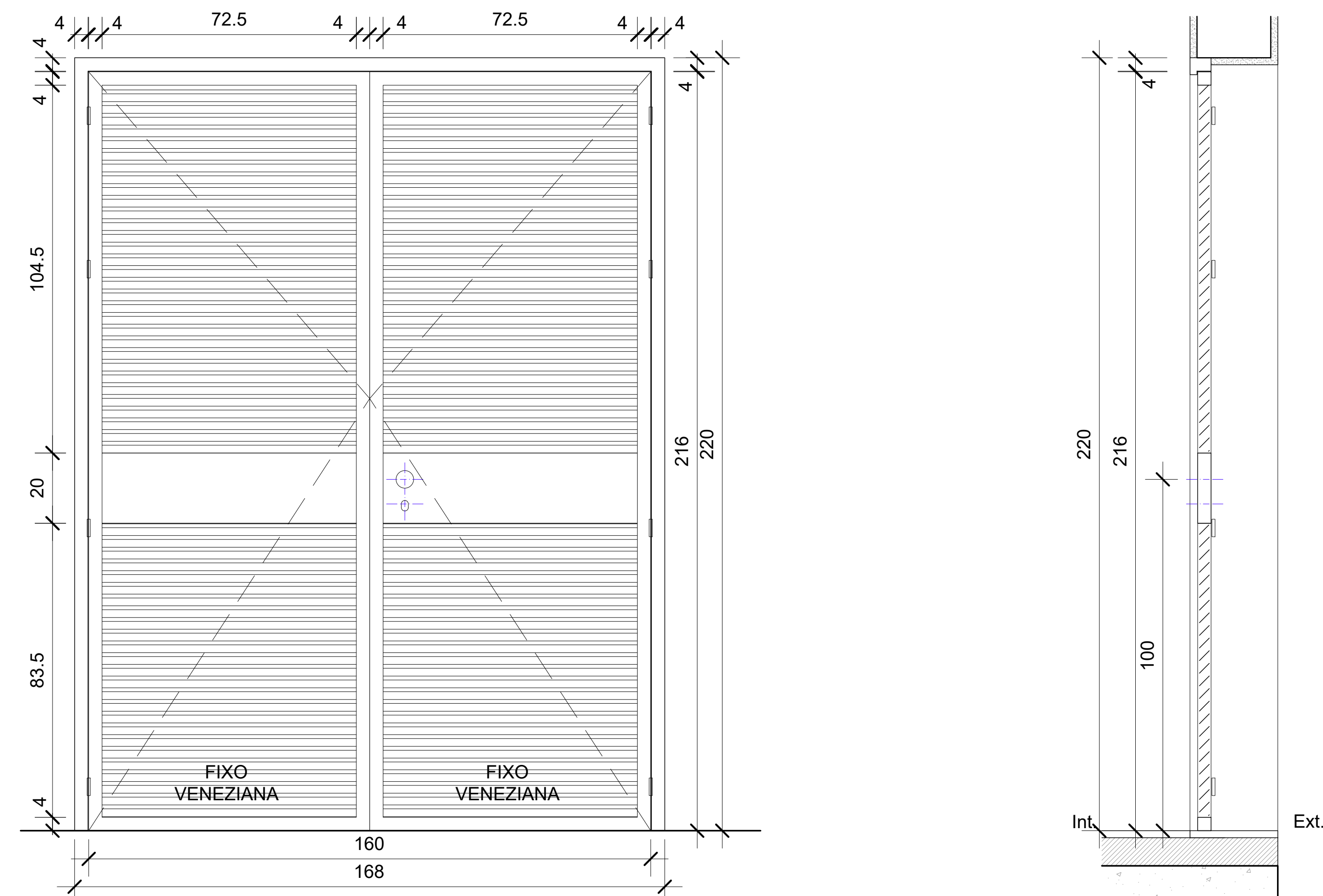
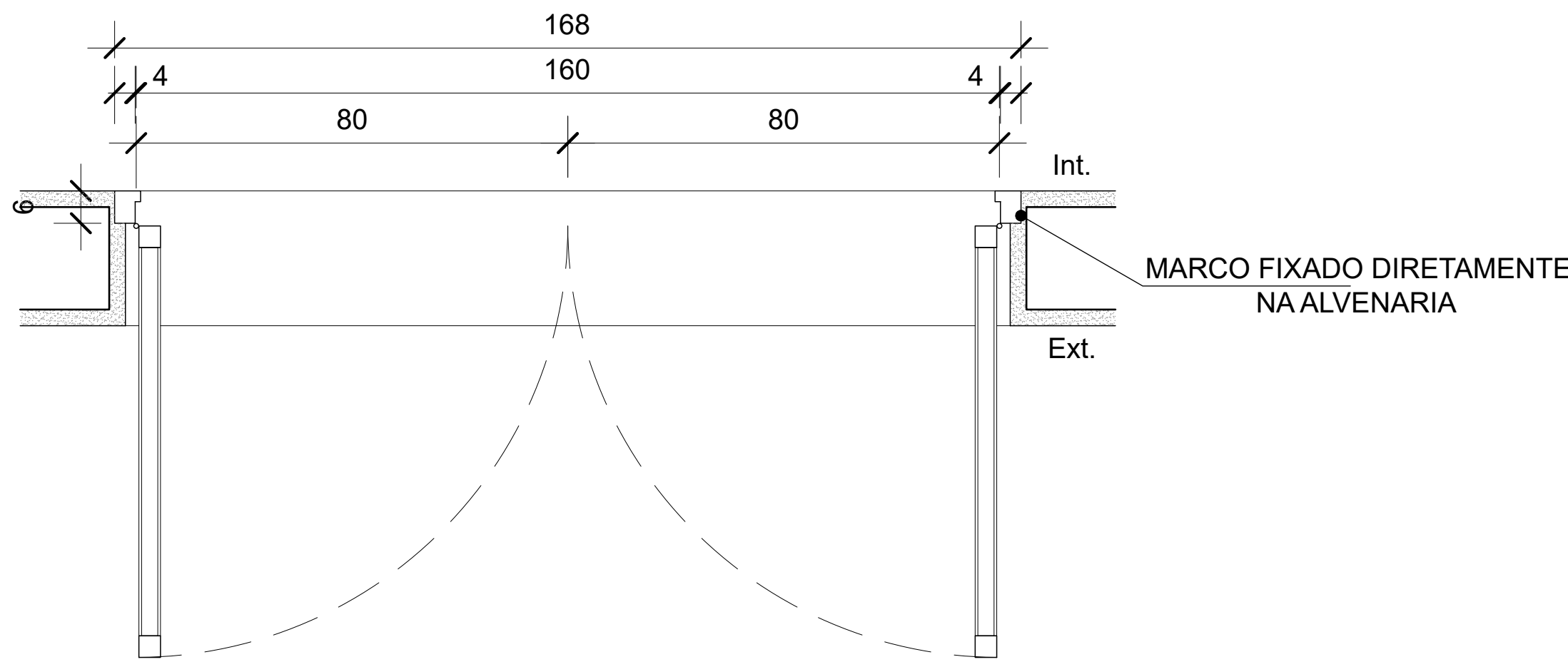


PORTA DE ALUMÍNIO
ABRIR 02 FOLHAS - 160x220cm
PINTURA ELETROSTÁTICA COR BRANCO
02 UNIDADES



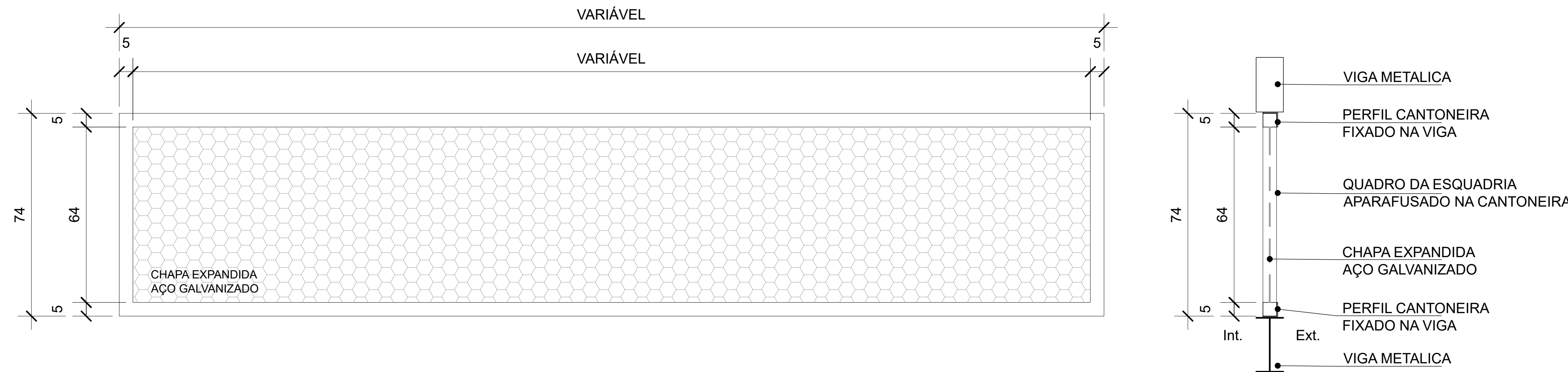
VISTA
ESCALA 1/25

CORTE
ESCALA 1/25



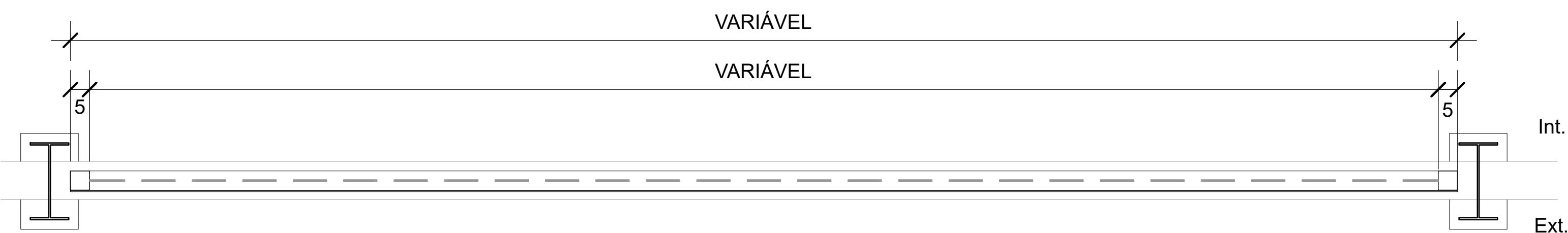
PLANTA BAIXA
ESCALA 1/25

QUADRO DE ALUMÍNIO
FIXO - CHAPA EXPANDIDA EM AÇO GALVANIZADO
QUADRO PINTURA ELETROSTÁTICA COR BRANCO
1 - 233x74cm -- 04 UNIDADES
2 - 360x74cm -- 04 UNIDADES
3 - 365x74cm -- 08 UNIDADES
4 - 357x74cm -- 04 UNIDADES



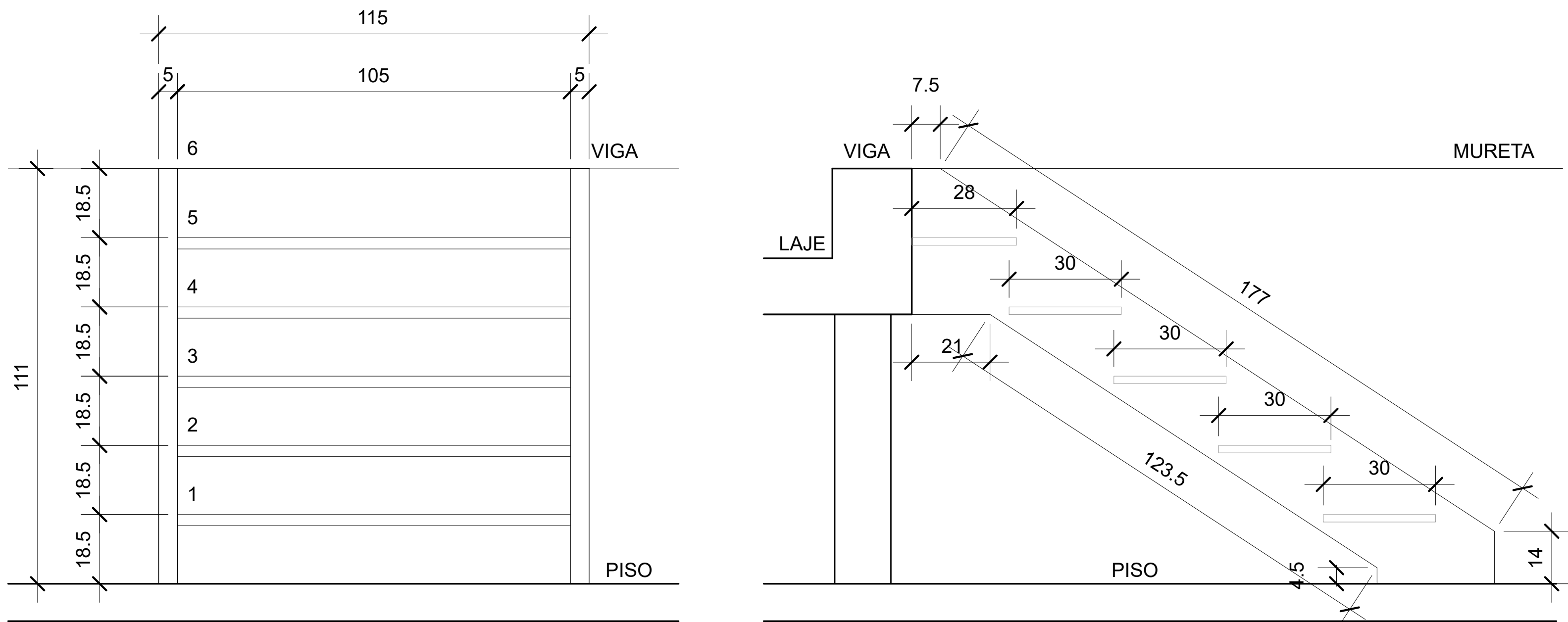
VISTA
ESCALA 1/25

CORTE
ESCALA 1/25



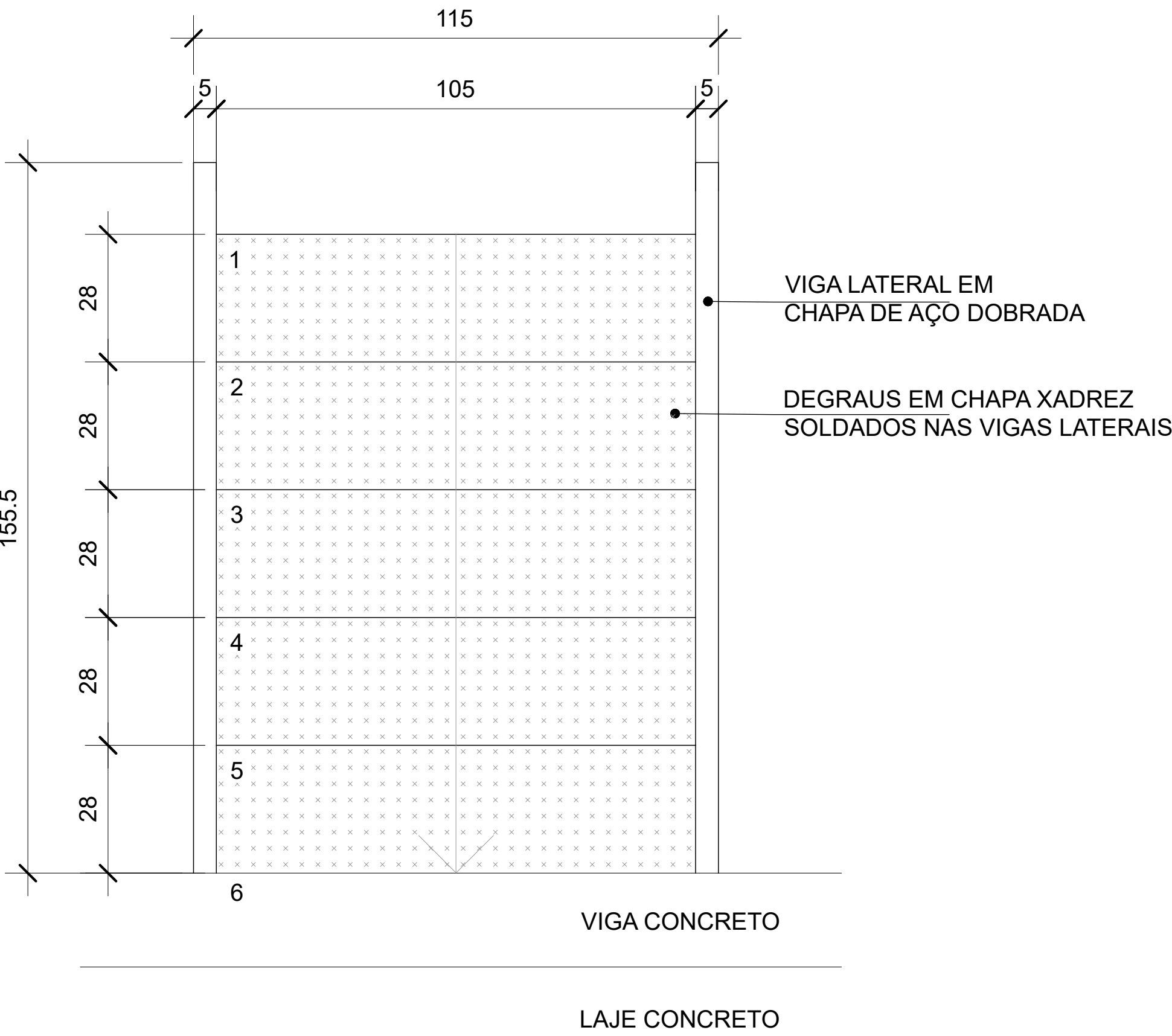
PLANTA BAIXA
ESCALA 1/25

ESCADA METÁLICA
EM CHAPA DE AÇO
PINTURA ELETROSTÁTICA COR CINZA
12 UNIDADES



VISTA
ESCALA 1/25

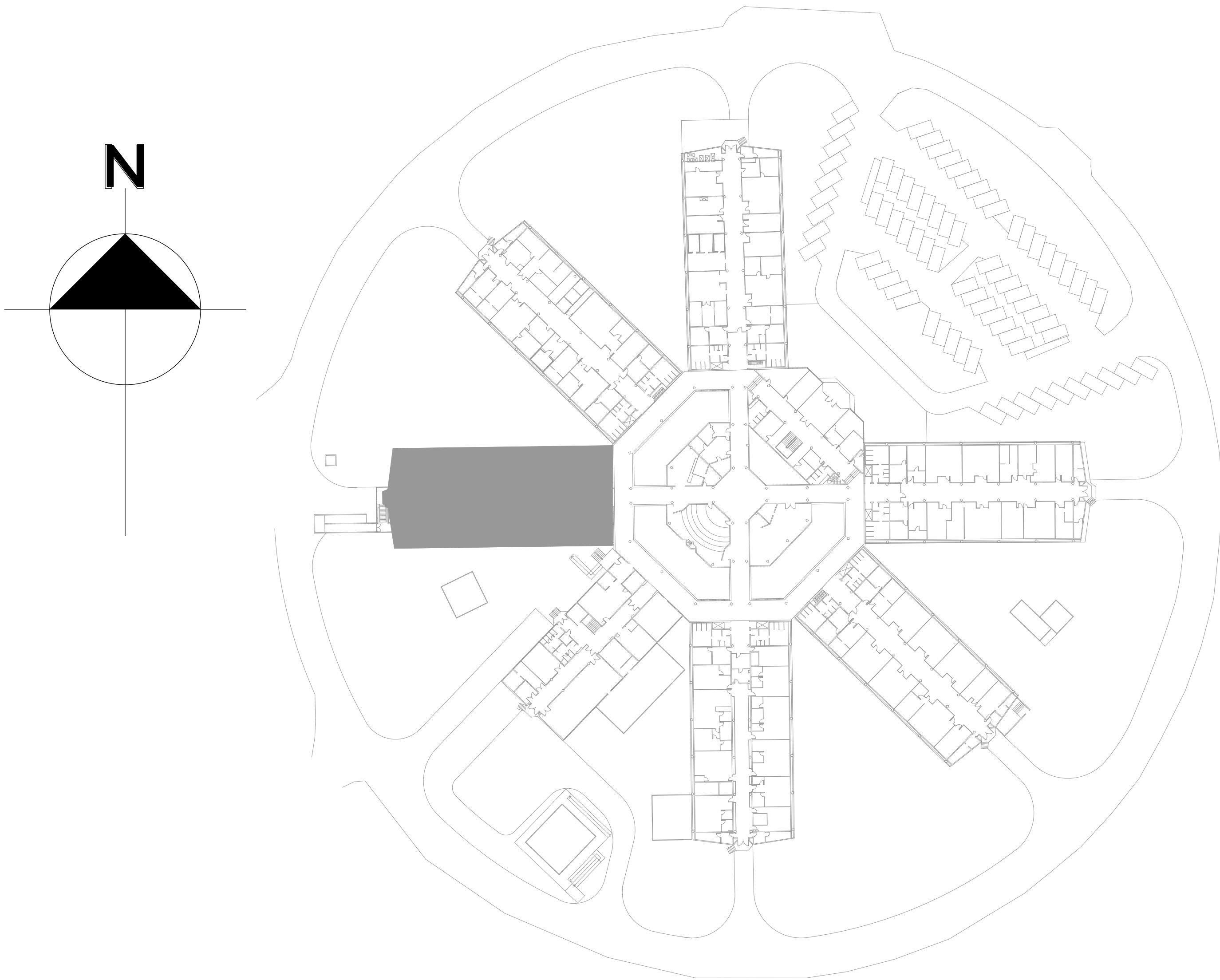
CORTE
ESCALA 1/25



PLANTA BAIXA
ESCALA 1/25

NOTAS GERAIS

1. TODAS AS MEDIDAS DEVEM SER VERIFICADAS NO LOCAL DA OBRA ANTES DA EXECUÇÃO
2. É DE INTEIRA RESPONSABILIDADE DOS FORNECEDORES A MEDIÇÃO NO LOCAL.
3. EM CASO DE DÚVIDAS, CONSULTE O ARQUITETO/ENGENHEIRO RESPONSÁVEL.
4. ESTRUTURA METÁLICA DE REFERÊNCIA - VER PROJETO ESTRUTURAL



A OBRA SERÁ EXECUTADA EM ETAPAS
VER ESTÁGIOS DE DEMOLIÇÃO E CONSTRUÇÃO EM PRANCHA ESPECÍFICA

	COMPATIBILIZAÇÃO PROJETO ESTRUTURA		BEATRIZ	MARCELA	FEV/2025
A	LANÇAMENTO DE PROJETO EXECUTIVO		BEATRIZ	MARCELA	JAN/2025
EMIS.	DESCRIÇÃO		REVISADO POR	RESP. TÉCNICO	DATA
<div><div></div><div>Ministério da Saúde</div></div> <div><div></div><div>FIOCRUZ</div><div>Fundação Oswaldo Cruz</div></div> <div><div></div><div>Coordenação-Geral de Infraestrutura dos Campi</div></div>		<div>NOME DO PRÉDIO / ÁREA</div> <div>INCQS</div> <div>FIOCRUZ CAMPUS MANGUINHOS</div>			
OBJETIVO		CAMPUS	SETOR		
REFORMA		MANGUINHOS-RJ	EDIFICAÇÃO		
Nº PRÉDIO	Nº DA META	O.E. / O.R.	Nº PRANCHA		ARQ-09
035	2025-023	2025.06.04.01	A035A281A		
TIPO DE PROJETO / SUBTIPO DE PROJETO		FASE			
ARQUITETURA/ SITUAÇÃO		PROJETO EXECUTIVO			
TÍTULO DA PRANCHA			DATA		
DETALHES			18/02/2025		
ARQUITETURA BLOCO 8			ESCALA		
			INDICADA		
COORDENADOR DA META		RESPONSÁVEL TÉCNICO	CREA/CAU	ART/RRT	
ERISVALDO DE LIMA J.		JOSÉ EDUARDO V. ZÚNIGA	84105210-8D	2020250179661	
EQUIPE					
J. E. V. ZUNIGA; MARCELA GREEN; BEATRIZ LIMA; MATHEUS MELO					

ARQ-09